

nanziari con una commissione calcolata in percentuale sul patrimonio gestito, mostrando una correlazione diretta tra l'ammontare di tale costo e il rischio/rendimento dell'investimento.

Le Gestioni separate (tipiche delle polizze assicurative di Ramo I e IV) prevedono una struttura dei costi più accorta, orientata alla realizzazione di un rendimento minimo. Esse remunerano i gestori finanziari non in percentuale sul patrimonio gestito (come nei fondi interni), bensì in funzione del rendimento ottenuto dalla gestione separata. Gran parte delle gestioni separate corrisponde all'iscritto quasi l'intero rendimento maturato (circa l'86%). In questo caso la remunerazione del gestore è determinata dalla percentuale di minimo trattenuto*.

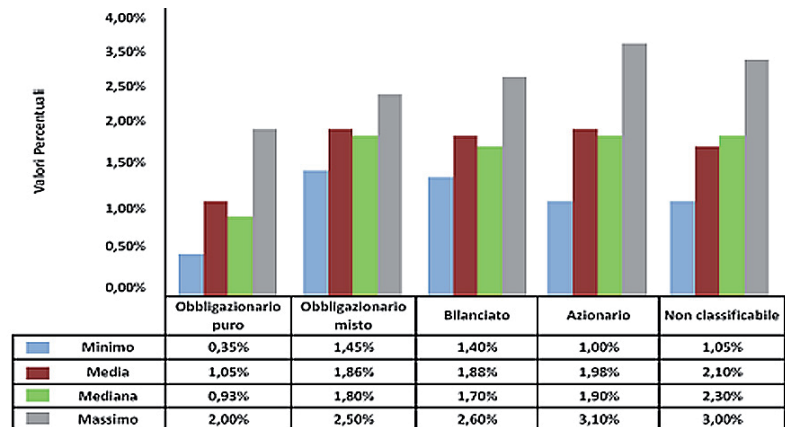
TOTAL EXPENSES RATIO

Nel 2007 la componente che incide maggiormente sul TER dei Piani Individuali Pensionistici è quella amministrativa, mentre attualmente essa è diminuita maggiormente anche grazie al superamento della fase di start-up.

Contrariamente a quanto avvenuto per i costi di natura amministrativa, le commissioni di gestione finanziaria aumentano notevolmente, registrando un picco tra il 2007 e il 2008, per poi avviarsi verso una fase di lenta diminuzione fino al 2010, anno in cui riprende la fase di aumento di tali oneri.

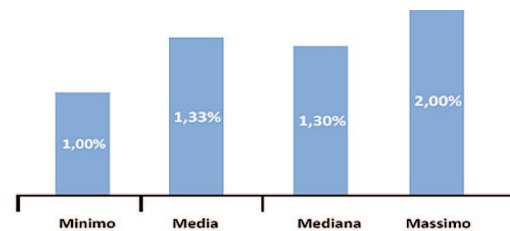
* Il valore medio della commissione di minimo trattenuto risulta essere pari all'1,33%.

FONDI INTERNI - COMMISSIONI DI GESTIONE PER TIPOLOGIE DI COMPARTO (VALORI MEDI)



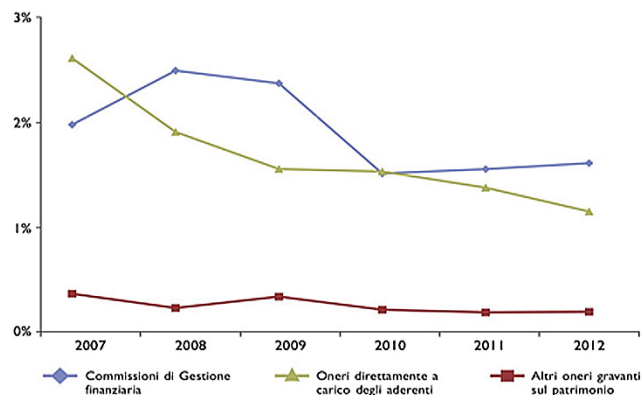
Fonte: Previ|DATA - Database Mefop - Mid Term Report nr.8

GESTIONI SEPARATE - COMMISSIONI DI MINIMO TRATTENUTO (VALORI MEDI)



Fonte: Previ|DATA - Database Mefop - Mid Term Report nr.8

COMPONENTI DEL TER 2007-2012 (VALORI MEDI)



Fonte: Previ|DATA - Database Mefop - Mid Term Report nr.8