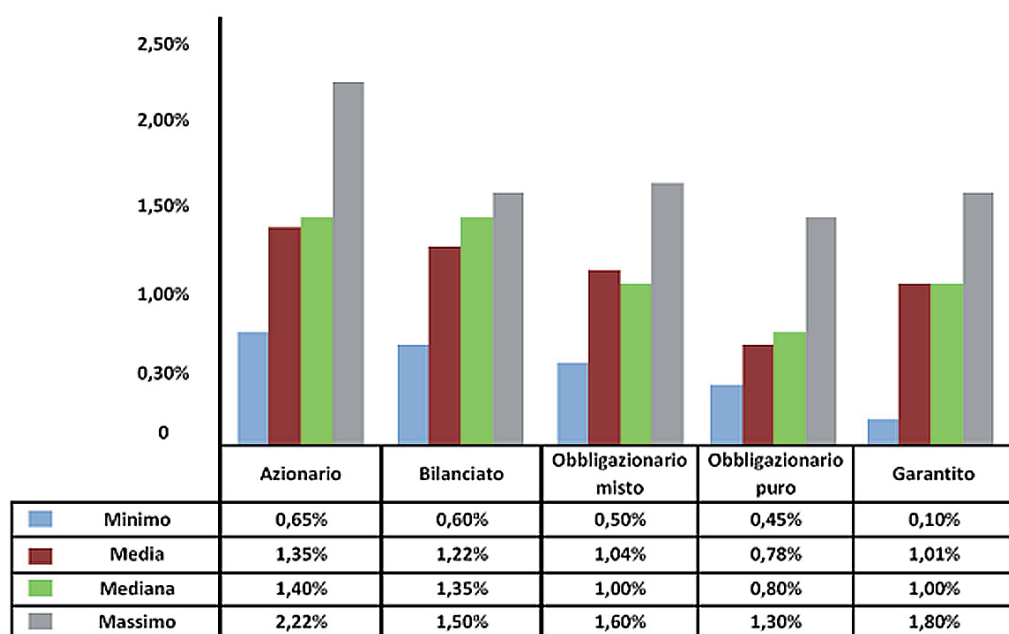
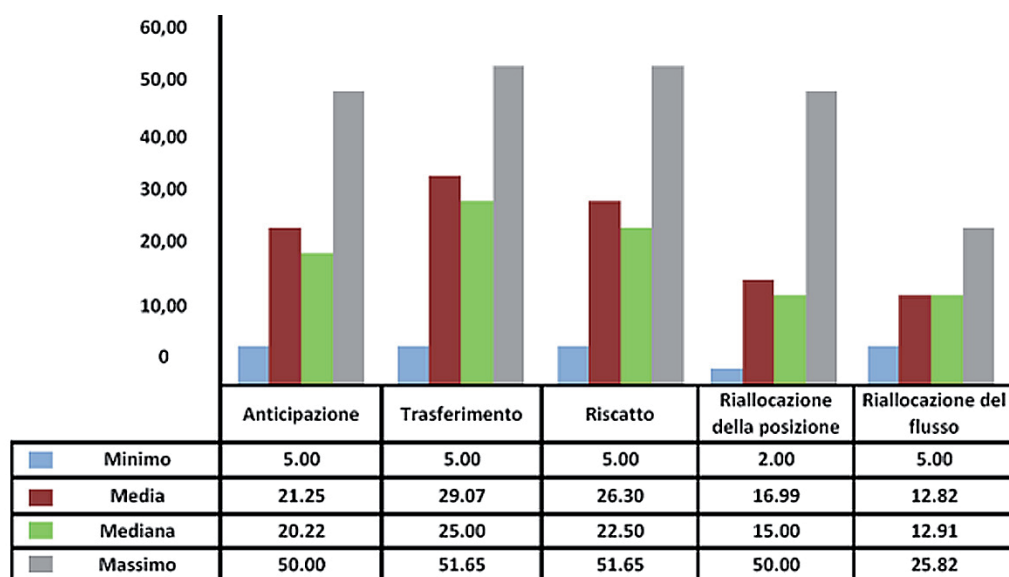




Focalizzando l'attenzione sull'ammontare delle quote di adesione, si evidenzia come la maggior parte dei fondi aperti prevedano una quota di adesione superiore a 21 euro, mentre circa il 30% dei Fondi Pensione Aperti la prevede superiore ai 40 euro.

Dall'analisi dei dati presenti nel Mid Term Report nr. 8 è possibile notare come tra le spese legate alle prerogative individuali, ossia di costi per la richiesta di anticipazioni, di trasferimento, riscatto e riallocazione della posizione o del flusso, quello medio più elevato risulti connesso alla richiesta di trasferimento.

COSTI PER L'ESERCIZIO DELLE PREROGATIVE INDIVIDUALI



Fonte: Previ|DATA - Database Mefop

COSTI FINANZIARI

Dalla tabella è possibile notare come l'ammontare totale delle commissioni di gestione sia (in media) positivamente legato alla rischiosità degli investimenti.

Inoltre, emerge come il valore medio delle commissioni di gestione finanziarie sia maggiore nel comparto azionario e minore, rispettivamente, in quello puro e garantito.