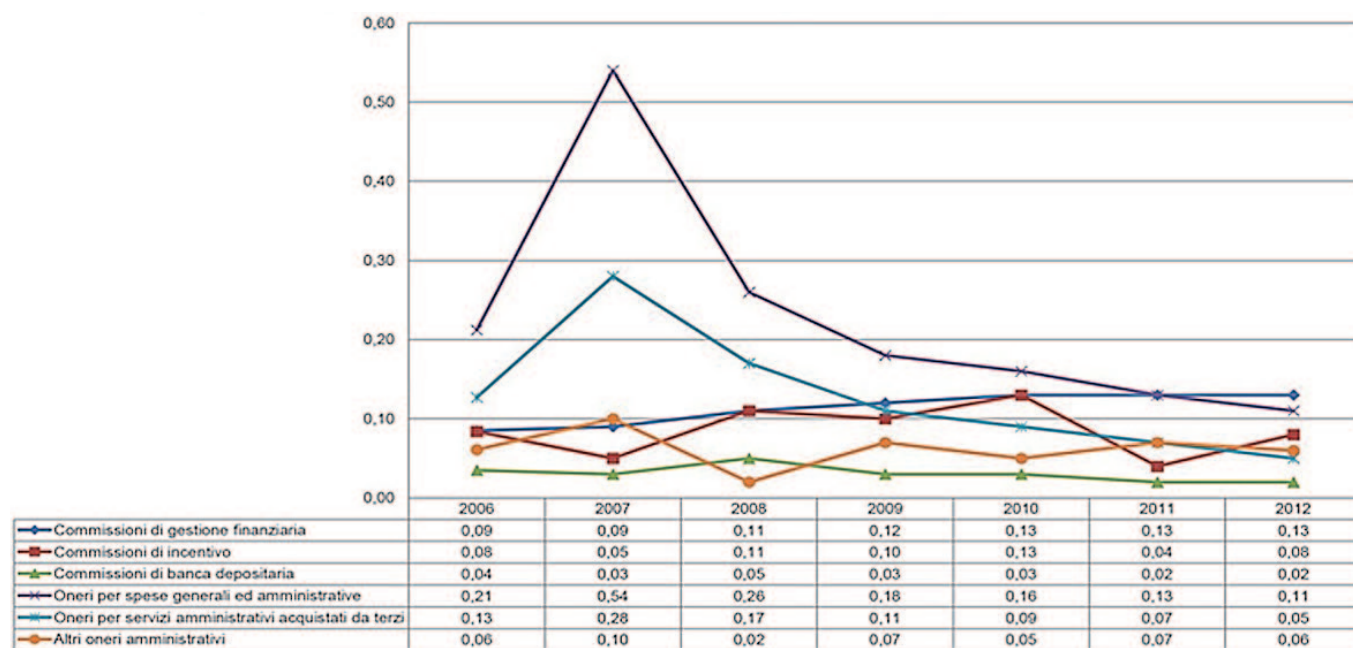




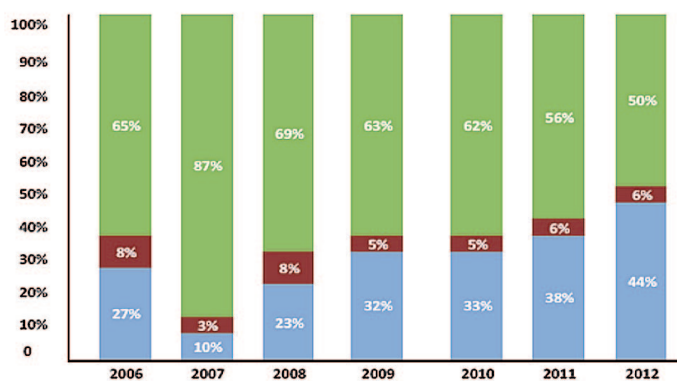
COMPONENTI DEL TER 2006-2012

(VALORI MEDI)



Fonte: Previ|DATA - Database Mefop - Mid Term Report nr.8

COMPOSIZIONE STORICA DEL TER



Fonte: Previ|DATA - Database Mefop - Mid Term Report nr.8

La rappresentazione grafica mostra come negli ultimi anni sia cambiata la composizione del TER. Infatti, all'aumentare dell'incidenza dei costi finanziari si registra una diminuzione di quella dei costi amministrativi.

Inoltre, dal 2006 a oggi si verifica una riduzione dell'incidenza dei costi amministrativi, dal 65% del 2006 al 50% del 2012, con un conseguente incremento degli oneri di natura finanziaria, aumentati dal 27% del 2006 al 44% del 2012.

INDICATORE SINTETICO DEI COSTI (ISC)

Analizzando i dati riportati nel Mid Term Report nr. 8 sull'indicatore Sintetico dei Costi per tale categoria di Fondi Pensione, si evidenzia come i valori dell'ISC tendano a comportarsi allo stesso modo.

Infatti, nel breve periodo è possibile notare scarti più significativi e valori maggiori dell'ISC dovuti alla maggiore incidenza che le commissioni amministrative ricoprono nei primi anni di accumulo (a causa di un minor montante raccolto); nel medio-